

# MONTHLY MEMBERSHIP PROGRESS REPORT

District LB 1

Results as of: 2/29/2024

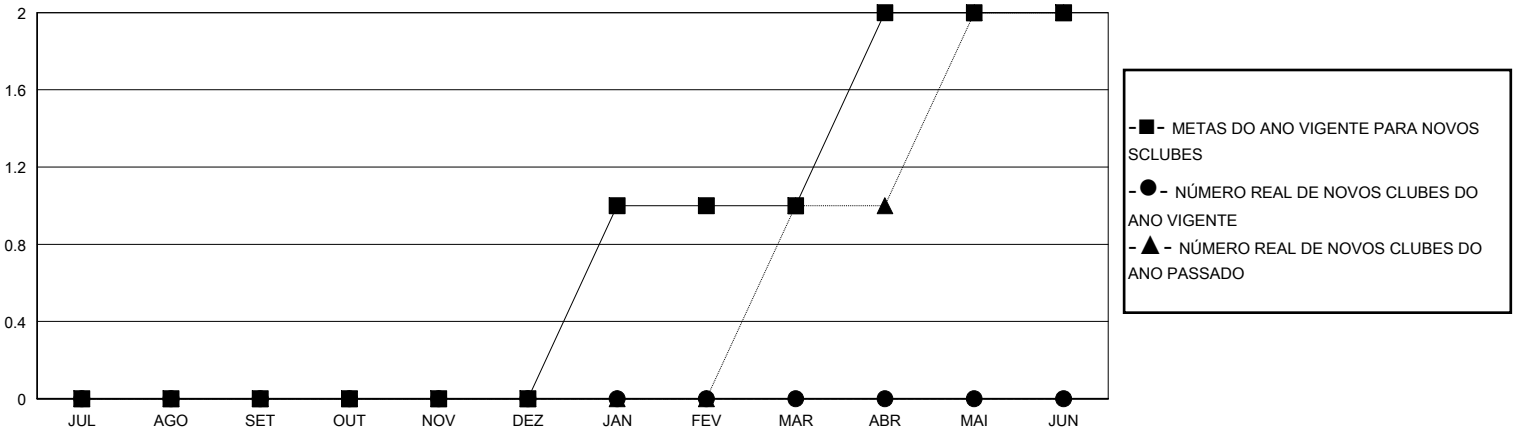
GMT:

LOCAL BRAZIL

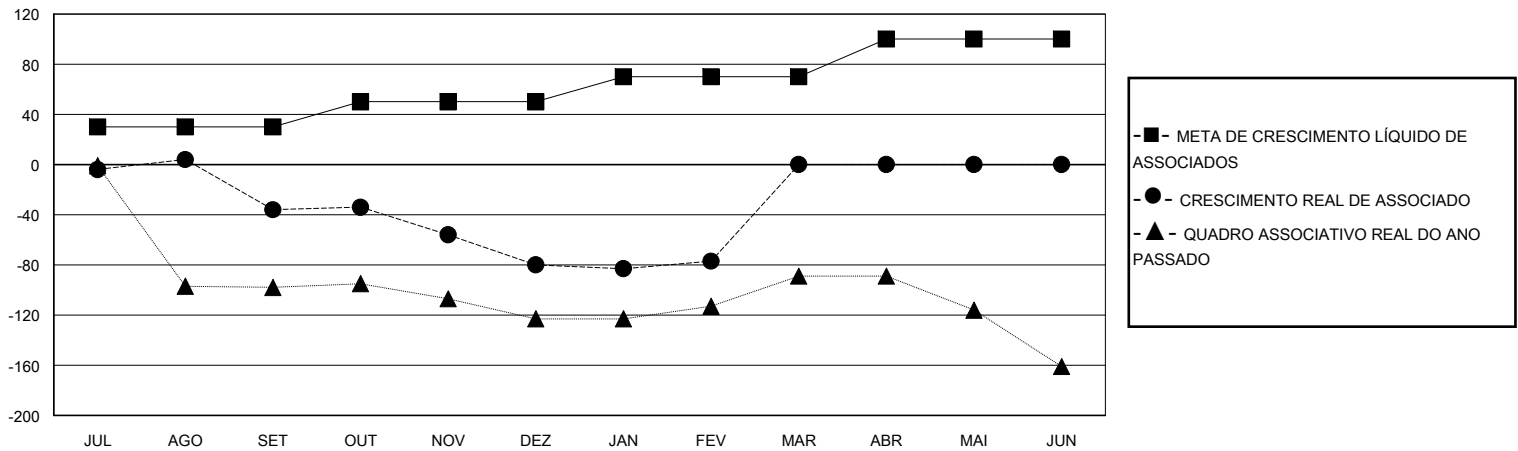
GMT-AJ

Clubes				Sócios			
RESULTADOS PARA 2023-2024				RESULTADOS PARA 2023-2024			
TRIMESTRE	META DE NOVOS CLUBES	NOVOS CLUBES	CLUBES BAIXADO	TRIMESTRE	META DE CRESCIMENTO LÍQUIDO DE ASSOCIADOS	CRESCIMENTO REAL DE ASSOCIADO	BAIXA REAL DE ASSOCIADOS (incluindo transferências)
JUL/AGO/SET	0	0	0	JUL/AGO/SET	30	56	85
OUT/NOV/DEZ	0	0	1	OUT/NOV/DEZ	20	14	56
JAN/FEV/MAR	1	0	1	JAN/FEV/MAR	20	30	25
ABR/MAI/JUN	1	0	0	ABR/MAI/JUN	30	0	0

CUMULATIVO DO NÚMERO REAL E METAS DE NOVOS CLUBES



CUMULATIVO DO NÚMERO REAL E METAS DE SÓCIOS



CLUBES BAIXADOS: 2

25 CLUBS OF 50 ADICIONADO 1 OU MAIS NOVOS SÓCIOS

DISTRIBUIÇÃO POR SEXO

MASCULINO 581 (52.30%)  
FEMININO 530 (47.70%)

SÓCIOS BAIXADOS

[CLIQUE AQUI PARA OS DADOS CUMULATIVOS DO QUADRO ASSOCIATIVO](#)

FALECIDO	13
CLUBES CANCELADOS	4
OUTRO	149
<b>TOTAL</b>	<b>166</b>

TOTAL DE ASSOCIADOS EM UNIDADES FAMILIARES	552
ASSOCIADOS FAMILIARES PAGANDO A METADE DAS QUOTAS	297